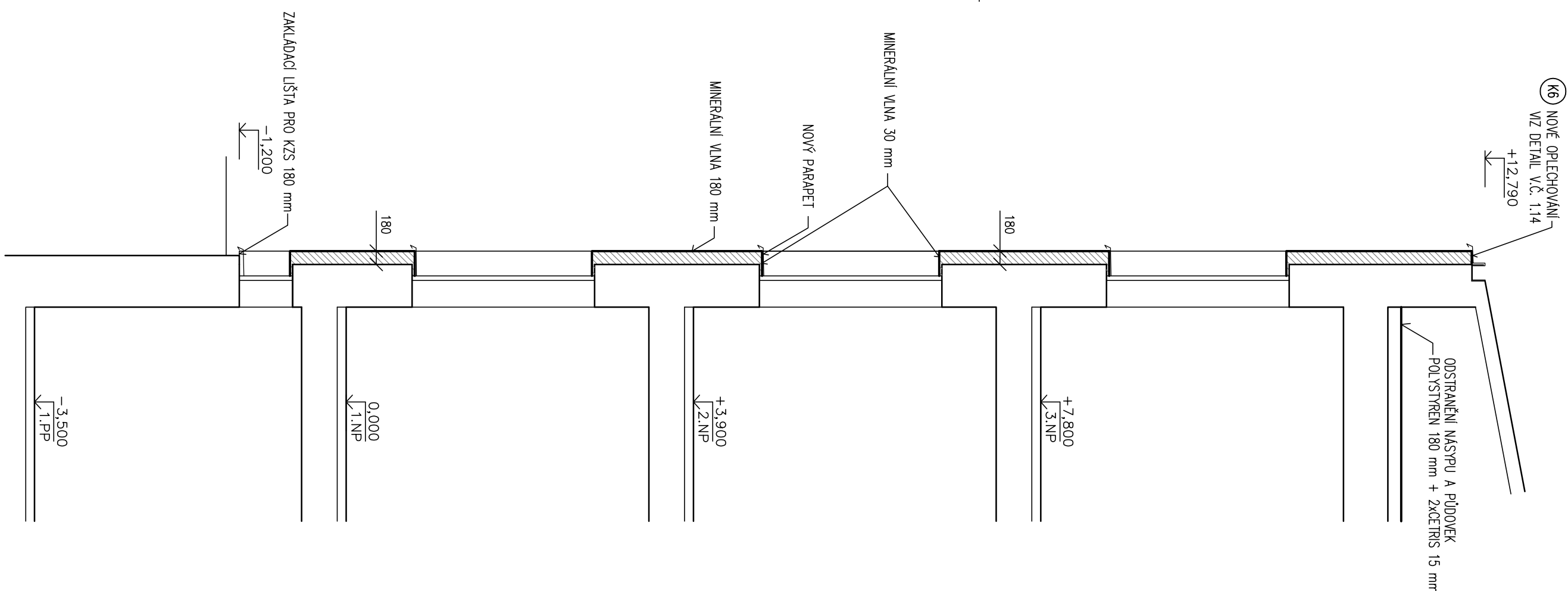
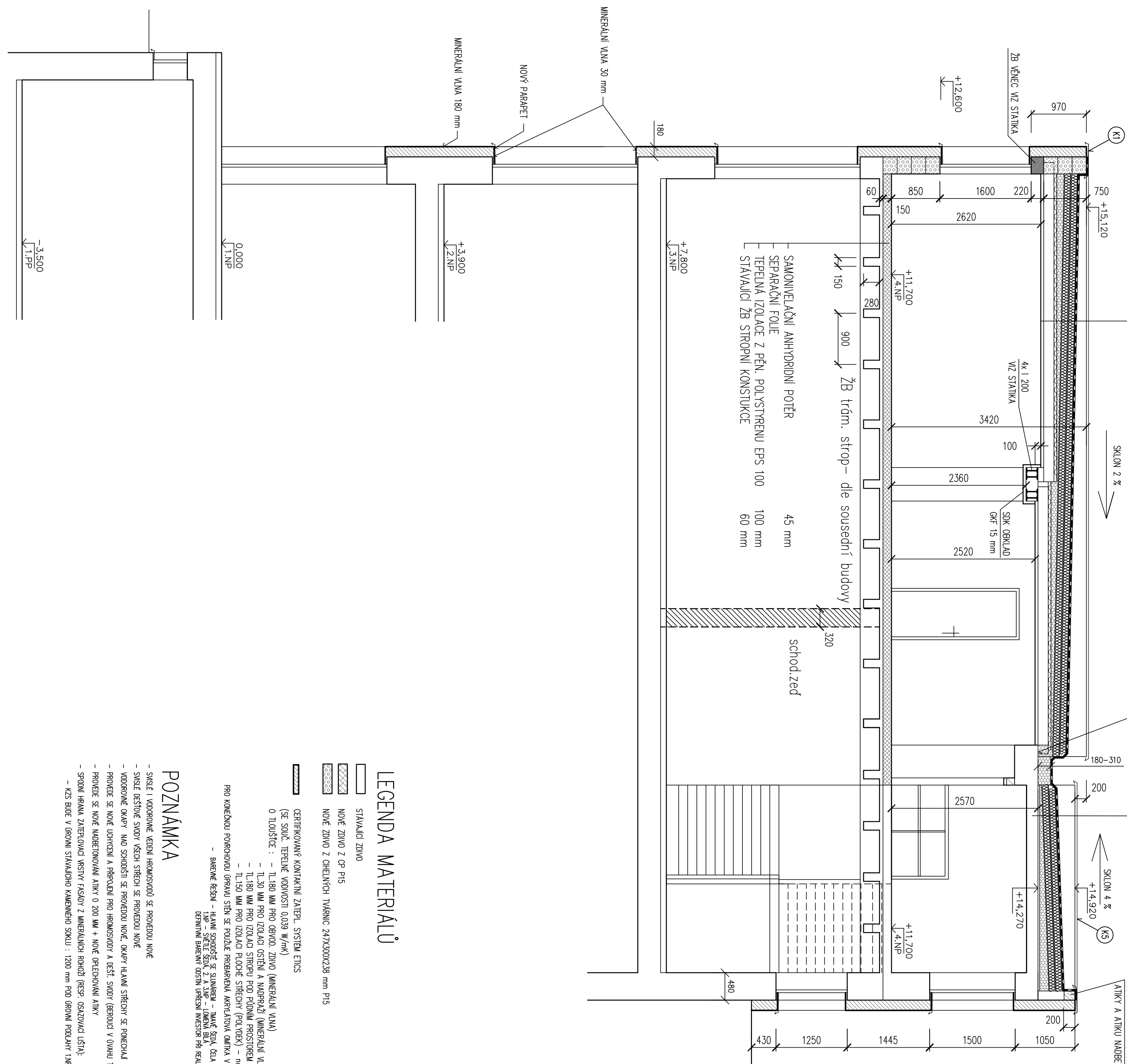


ŘEZ A-A



ŘEZ B-B







S2 MECHANICKY KOTENÁ SKLADBA ZATEPLENÍ
JEDNOLAŠTOVÉ STŘECHY NAD SLUNÁRIEM

- [illegible]

S3 MECHANICKÝ KOTVENÁ SKLADBA DODATEČNÉHO ZATEPLENÍ STÁVAJÍCÍ JEDNOLÁŠŤOVÉ STŘECHY

- [illegible]

LEGENDA MATERIÁLŮ

- | | |
|---|--|
|  | STAVAJÍCÍ ZDIVO |
|  | NOVÉ ZDIVO Z GP P15 |
|  | NOVÉ ZDIVO Z CHELEŇCH TVÁŘNIC 247X300X238 mm P15 |
|  | CERTIFIKOVANÝ KONTAKTNÍ ZATEPL. SYSTÉM ETICS |

POZNÁMKA

- SÍSLÉ I KROKOVÉ REZBY HROMADNĚ SE PRODUČOU NOŽ-
 NÍMI, VYTVOŘENÝMI SPOD VŠECH STRICH SE PRODUČOU NOŽ-
 -KROKOVÉ KAPY. NAUŠNÍKY SE PRODUČOU NOŽ. OKAPÍ LAMBY STRICH SE PRODUČA
 PRODUČE SE NOŽ. UPOVĚŘA I PRODUČU NOŽ. HROMADNĚ SE VŠETI SPOD VYTVOŘENÝ VÝMĚR
 PRODUČE SE NOŽ. HROMADNĚ KAPY O 200 MM + NOŽ. OKROKOVÁ LAMBA
 SPOD LAMBY ZVĚŠOVANÝ VĚSTVY FAKTORY Z VÝMĚRŮ LAMBY (832, OKROKOVÁ LAMBA)
 - KZS BOJ V OKROKOVÝM KAPNĚMÍ SPOD : 120 mm NOŽ. OKROKOVÁ LAMBA (NOŽ 4000)

Výkres		Typ – ERM Test Bro	
Rozz A-A, B-B		Zdobavské 10, 615 00 Brno	
Stavba		Formát	
REINZALZACE OBJEKTU INTERNY A7		E A4	
NEMOČNICE VÝŠKOV		G/2014	
Objekt		DPS	
Investor		Zob. číslo	
HODNOCENÍ VÝŠKOV, HŘEBENKOVÁ ODVLAKNINA		Měřeno	
Ing. J. Konečná		Výkres č.	
Ing. J. Konečná		1:50	
Ing. J. Konečná		1:10	